

Description
de la formation
Octobre 2025

Coach Parental Qualifié en
**ÉDUCATION POSITIVE
ET RELATIONNELLE**

Accompagner les parents avec
bienveillance et expertise



Une formation de 100h • 100% en distanciel
Exclusivement à l'Ecole des Formations Positives

NOTE PRÉALABLE

Cette formation **ne relève pas du format e-learning** (contenus vidéo préenregistrés sans interaction), mais s'effectue **en distanciel synchrone c'est à dire en visioconférence**. Elle est animée **en direct** par des formatrices expertes, et comprend des temps d'interaction, d'accompagnement et de mise en pratique en groupe



DESCRIPTION

La **formation de Coach en Éducation Positive et Relationnelle** vise à développer les connaissances et compétences du professionnel ou futur professionnel, qui désire accompagner les parents et les éducateurs dans leurs questions ou difficultés quotidiennes.

Les approches de coaching parental visent **l'amélioration observable des relations adultes-enfants** en misant sur le développement de connaissances et d'approches relationnelles dont les effets sont :

- ✦ La meilleure santé psychoaffective de l'enfant et de sa famille.
- ✦ L'augmentation du sentiment d'épanouissement et de bien-être des acteurs de la relation éducative.
- ✦ La meilleure coopération de l'enfant.
- ✦ L'acquisition d'autonomie des éducateurs et parents quant aux défis qui se présentent à eux.

→ **dans la perspective de la création d'un lien d'attachement sécurisant.**

La formation de Coach en Éducation Positive et Relationnelle de l'École des Formations Positives est proposée **depuis 2013** et a bénéficié d'une amélioration constante au fil des avancées et découvertes scientifiques.



140h de formation
(dont 28h en visio)



97% de satisfaction



Formation certifiante



100% en distanciel



Plus de 5000 professionnels formés
92% de réussite à l'examen de validation

VOTRE PARCOURS EN 4 AXES FONDAMENTAUX

1 Maîtriser la posture relationnelle de l'accompagnant

Développer une posture à la fois chaleureuse et structurée, capable d'accueillir avec bienveillance, d'écouter activement, de soutenir de manière ajustée et de transmettre avec impact – en consultation individuelle comme en atelier collectif. L'objectif : renforcer la motivation des parents et diminuer leurs résistances au changement.

2 Acquérir des connaissances rigoureuses et actualisées

Approfondir les fondements théoriques indispensables à toute pratique éclairée : théorie de l'attachement, neurosciences, environnement éducatif, psychologie positive, communication non violente, analyse transactionnelle, etc. Ces apports permettent une compréhension globale et intégrée de l'enfant et de ses besoins.

3 S'approprier des outils concrets d'intervention

Identifier les axes de travail les plus pertinents selon les situations rencontrées, transmettre des outils directement utilisables par les parents ou les professionnels, et faciliter leur mise en œuvre. L'accent est mis sur l'efficacité, la clarté et l'adaptabilité.

4 Intégrer une éthique et une déontologie solides

Délimiter clairement son champ d'intervention, respecter la fonction du coach parental et savoir orienter vers les spécialistes compétents lorsque la situation l'exige. La formation veille à inscrire l'accompagnant dans une démarche responsable et éthique.

OBJECTIF PROFESSIONNEL



Dès la fin de sa formation, le stagiaire peut exercer comme :

- ✦ **Coach Parental / Accompagnant·e en parentalité**
- ✦ **Animateur d'ateliers pour parents**

OBJECTIFS PÉDAGOGIQUES

VERS UNE POSTURE INCARNÉE ET COMPÉTENTE

Cette formation vise à développer les **8 compétences clés** qui rendent pleinement opérationnel·le pour exercer comme Coach Parental en Éducation Positive et Relationnelle.



Créer un espace relationnel sécurisant et mobilisateur

Accueillir avec justesse chaque parent ou éducateur, en posant les bases d'une relation de confiance propice à l'engagement et à l'évolution de ses repères éducatifs.



Adapter ses interventions aux réalités du terrain

Intégrer le stress, les conditions sociales, les ressources disponibles ou absentes pour ajuster son accompagnement avec pertinence et humanité.



Fonder sa pratique sur des connaissances rigoureuses

Maîtriser les apports essentiels (attachement, neurosciences, psychologie positive...) pour éclairer les situations vécues et guider les familles de manière solide.



Relier théorie et pratique de façon fluide

Mobiliser des outils concrets, simples et efficaces pour faciliter le passage à l'action des parents et soutenir leurs compétences éducatives.



Favoriser l'autonomie et la confiance parentale

Encourager le parent à s'appuyer sur ses propres ressources pour trouver des solutions ajustées à son contexte de vie.



Transmettre avec clarté et impact

Expliquer avec aisance des notions complexes, animer des ateliers TePaPo ou conférences, et créer une dynamique collective porteuse.



Identifier les résistances et lever les freins

Reconnaître les blocages au changement et accompagner leur dépassement avec des approches respectueuses et efficaces.



Développer une posture éthique et réflexive

Faire preuve de discernement face aux situations sensibles et évaluer sa propre pratique avec régularité pour progresser en autonomie.

MODALITÉS PÉDAGOGIQUES ET PROGRAMME DE FORMATION DÉTAILLÉ

La formation de Coach Parental en Éducation Positive et Relationnelle se déroule **en distanciel** exclusivement avec des **visioconférences et des temps de travail asynchrones**.

Si le stagiaire choisit l'option Rythme Individualisé, les visioconférences sont remplacées par des replays (*voir plus loin le détail*).

La formation cumule **plus de 140 heures de formation dont 28 heures en visioconférence** sur **3 mois** en moyenne.



Etape 1

L'AUTOFORMATION - 40 HEURES

Dès son inscription, le/la stagiaire reçoit son livret de participation à la formation. Il contient **des lectures et des vidéos** à entamer dès que possible et à poursuivre pendant toute la formation.

Etape 2

PARCOURS EN 7 MODULES - 100 HEURES

La formation commence aux jours et heures prévus dans le planning choisi.

Chaque module s'ouvre par **une visioconférence de 4 heures** animée par une formatrice experte et en présence du groupe en formation. La visio inclut :

- **un retour sur le travail réalisé et les questions d'interséance**
- **un pôle de développement des connaissances**
- **un pôle d'acquisition des compétences d'accompagnement**

Les séances en visioconférence sont rythmées par la transmission des notions importantes, des **échanges collectifs, des travaux et mises en pratique** en sous-groupe, des retours et feed-back collégiaux.

A l'issue de sa visioconférence, le/la stagiaire travaille en autonomie. C'est ce que l'on appelle le **travail asynchrone**.

Il/elle réalise des **quiz autocorrectifs, des travaux et cas pratiques écrits**, dont certains à rendre, afin de vérifier sa bonne appropriation des contenus et consolider ses acquis.



VOTRE PROGRAMME DÉTAILLÉ

PAS À PAS

Module 1

Introduction :

Présentations, Objectifs de la formation, Déroulement et cadre, Utilisation des technologies distancielles en formation et en prestation de service.

1 – Qu'est-ce que l'éducation positive ?

Définition de l'éducation positive, les 5 piliers, le parent coach des émotions de John Gottman. La maltraitance, l'autorité, l'accompagnement de la parentalité et ses pratiques (psy, coach, consultant). Le triangle de Karpman en analyse transactionnelle.

2 – Accompagner le parent - la phase de l'accueil : création du climat de confiance, l'accueil en 3 étapes, mise en pratique.

3 – Accompagner le parent - l'atelier :

Conditions, plan, présentation, travail sur les premières questions du cahier de participant.



Séance en
Visioconférence
4h30



Travail en
interséance
2h45

Module 2



Séance en
Visioconférence
4h00



Travail en
interséance
5h15

Introduction :

Retour sur le travail d'interséance. Echange sur le maternage proximal.

1 – La théorie de l'attachement :

Les origines, Bowlby, Mary Ainsworth, Nicole Guédeney, le lien d'attachement, le système d'attachement, les signes et comportements, la figure d'attachement, la sensibilité parentale, les piliers de la relation sécurisante de Daniel Brown, les styles d'attachement (sécurisants et insécurisants) et leur perspectives d'évolution, l'impact sur le sommeil du bébé. Apport de Catherine Gueguen.

2 – Accompagner le parent - la phase d'exploration :

Exploration, technique de questionnement et journal du comportement. Mise en pratique.

Module 3

Introduction :

Retour sur le travail d'interséance. Echange sur l'absence de disponibilité et le manque de régularité.

1 – Accompagner le parent - la demande :

Demande explicite, implicite, cachée, définition de la demande et mise en pratique.

2 – L'enfant, sa nature et son environnement :

- Origines innées et intrinsèques : tempérament, génétique, Origines intra-familiales et influence du foyer : système de motivation, de valorisation, d'encouragement, d'engagement, de communication des directives, cadre intrafamilial, routines.
- Origines extrafamiliales et en dehors du foyer : les écrans, le déficit de nature, les autres.
- Outils concrets et mise en pratique.



Séance en
Visioconférence
4h00



Travail en
interséance
6h00

Module 4



Séance en
Visioconférence
4h00

Introduction :

Retour sur le travail d'interséance. Echange sur l'anticipation.

1 – Accompagner le parent - les leviers :

Transmettre des connaissances et des outils au parent.

2 – Le cerveau de l'enfant :

- Enfance et développement du cerveau, plasticité cérébrale, cerveau reptilien, limbique, cortex, néocortex, fonctions exécutives du cortex préfrontal, hémisphères cérébraux, nerf vagal. Esprit fixe et esprit variable de Carole Dweck.
- Outils concrets basés sur les neurosciences et mise en pratique.



Travail en
interséance
5h00

Module 5

Introduction :

Retour sur le travail d'interséance. Echange sur les bêtises et punitions.

1 – Accompagner le parent - prise en compte du stress :

Diminuer le stress – Outil et mise en pratique.

2 – Le stress et les émotions :

- Idées clés sur les stress (physiologie, système sympathique / parasympathique, circuit court/long), les émotions et leurs différences. Outil de corégulation avec l'enfant, la régulation de l'adulte avec la cohérence cardiaque.
- Les drivers en analyse transactionnelle.
- Mise en pratique des outils délivrés.



Séance en
Visioconférence
4h00



Travail en
interséance
5h10

Module 6



Séance en
Visioconférence
4h00



Travail en
interséance
8h10

Introduction :

Retour sur le travail d'interséance. Echange sur l'enfant violent.

1 – Accompagner le parent - le plan d'action :

Outil et mise en pratique.

2 – La communication non violente :

Observer, comprendre le besoin, le lien besoin, émotion, comportement. Outils et mise en pratique.

3 – Séances d'entraînement au coaching parental complet en binôme.

4 - Animation d'ateliers et de conférences : Introduction aux techniques d'animation et qualités oratoires.

Module 7

Introduction :

Retour sur le travail d'interséance. Echange sur le parent violent.

1 – Accompagner le parent - la 1ère séance :

Posture, outils remis et mise en pratique.

2 – Animer l'atelier TePaPo 0-12 ans (TePaPo: TEchniques de PArentalité POsitive): en présentiel, en distanciel, en rattrapage. Mise en pratique d'une animation.

3 – Séances d'entraînement au coaching parental complet en binôme.

4 - Echange sur le travail de qualification : Partage collectif pour finaliser le parcours de formation.



Séance en
Visioconférence
4h00



Travail en
interséance
1h00

Bonus

Des bonus exclusifs, listés sur la page de la formation sont inclus dans ce parcours (sans être obligatoirement suivis pour la validation)

40h00

Etape 3

LA VALIDATION DES ACQUIS

Le stagiaire qui s'est rendu présent à toutes les visioconférences et a rendu dans les délais impartis la totalité des travaux d'interséance peut présenter son dossier de validation finale. Ce dossier inclut :

- Un questionnaire écrit de 20 questions à développer.
- L'animation d'un atelier TePaPo 0-12 ans (TEchniques de PArentalité POsitives) au bénéfice de 5 parents et rédaction d'un compte-rendu.
- Un accompagnement individuel d'un parent sur 2 séances avec rédaction d'un compte-rendu



Le dossier doit être rendu au plus tard **6 mois après la dernière visioconférence**. Chaque exercice doit obtenir une note supérieure ou égale à 65%.



Des dossiers présentés sont validés !

Le succès à la Validation des acquis permet d'obtenir le **titre de Coach Parental Qualifié en Éducation Positive et Relationnelle** délivré uniquement par l'École des Formations Positives.

LE PARCOURS INDIVIDUALISÉ

LA SOLUTION FLEXIBLE ET SUR-MESURE

Certains agendas ne se plient à aucune contrainte !

C'est la raison pour laquelle nous vous offrons la possibilité de suivre votre formation en rythme individualisé (selon les places disponibles).

Formation classique	Formation en rythme individualisé
en groupe de 12 participants max.	en solo - mise en route après un rdv de 30 minutes avec votre formatrice
7 modules avec séances en visio + ressources additionnelles	7 modules contenant 7 replays à visionner + ressources additionnelles selon un agenda personnalisé
Exercices à rendre entre les modules, revus en mode collégial la séance suivante	Exercices à rendre entre les modules avec retour individuel écrit de la formatrice
Mise en pratique pendant les séances en visio	Mise en pratique et réponse aux questions lors de 4 RDV individuels d'une heure en visio convenus avec la formatrice
Démarrage selon planning	Démarrage toute l'année sous 10 jours (<i>hors vacances scolaires</i>)
1600€ sans réduction ni option	2500€ sans réduction ni option



Pour un échange au sujet de votre formation en rythme individualisé, contactez-nous

**le stagiaire dispose de 12 mois pour réaliser l'ensemble de son parcours de formation*

MODALITÉS D'ACCÈS

» PUBLIC ET PRÉ-REQUIS

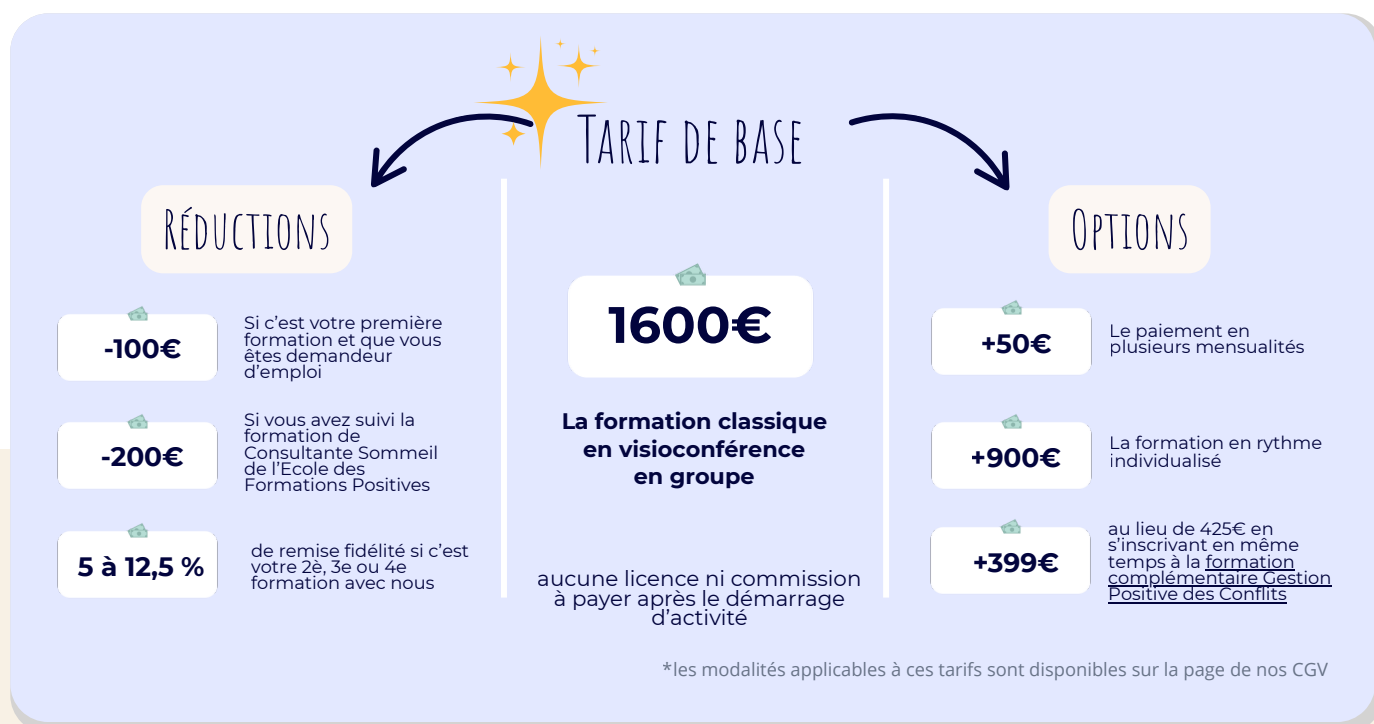
- La formation de Coach Parental en Education Positive et Relationnelle est ouverte à toute personne ayant une **maîtrise du français fluente** (native) à l'oral et à l'écrit (correspondant à un niveau C2 en cas de langue étrangère).
- En outre, un **équipement informatique** est requis pour suivre la formation. il doit inclure un ordinateur, une camera, un micro, une adresse email et une connexion à l'internet haut-débit.

» PRISE DE CONTACT

Le/la candidat(e) à la formation peut solliciter l'école pour **un entretien personnalisé**, destiné à vérifier la cohérence entre son projet professionnel et la formation, et à obtenir des réponses claires à ses questions. Il/elle peut aussi contacter l'école directement.

» INSCRIPTION ET TARIFS

- La formation ayant lieu en visioconférence (*sauf choix de l'option Rythme individualisé*), le/la stagiaire doit **choisir le groupe qu'il/elle veut rejoindre** sur le planning présenté sur le site de l'école.
- Ensuite, il/elle **remplit le formulaire d'inscription** en y mentionnant notamment le choix de son groupe et sa méthode de paiement préférée.
- Quelles que soient les modalités de paiement choisies, l'inscription se finalise par le paiement a minima d'un **acompte de 250€, par carte bancaire**.



» APRÈS L'INSCRIPTION

- Le candidat reçoit la confirmation de son inscription ainsi que **les documents dont il/elle doit prendre connaissance** pour faciliter ses premiers pas avec l'école.
- Les échanges nécessaires s'établissent entre le/la stagiaire et l'école pour son entrée en formation.
- Un **cahier d'atelier TePaPo est envoyé par voie postale** dans les jours qui précèdent le début de la formation.
- Un accès à la **plateforme de travail Ezra** est créé pour le stagiaire.



» ACCÈS AUX PSH

Afin de s'assurer que chacun puisse **accéder à la formation** en dépit d'un handicap, nous invitons les personnes concernées à nous contacter afin de nous exposer leur situation et nous indiquer leurs besoins spécifiques. **Un livret d'accueil des PSH** vous sera aussi remis.



» L'ACCOMPAGNEMENT

Les stagiaires sont encadrés par une équipe pédagogique composée de **formatrices formées et expertes**. (à consulter sur notre site)

La supervision est assurée par la créatrice du programme, fondatrice et directrice de l'école, **Charlotte Uvira**

» MODULE LANCEMENT D'ACTIVITÉ

Nos stagiaires qui veulent être guidés dans leur lancement d'activité sont invités à **suivre le Elearning dédié, en option.**

Ce qu'il faut retenir

FORMATION COACH PARENTAL EN ÉDUCATION POSITIVE & RELATIONNELLE

FORMULE STANDARD

1 600 €

sans réduction ni option
en groupe

FORMULE INDIVIDUALISÉE

2 500 €

sans réduction ni option
en solo et sur-mesure

Aucune licence d'utilisation ni commission ne vous seront demandées

CE QUE VOUS RECEVEZ

- Plus de 100 heures de formation sur 2,5 mois
- 100 % distanciel** (Zoom + plateforme Ezra)
- Supports, inclus, exercices & replays
- Formation certifiante après validation des acquis

RÉDUCTIONS POSSIBLES

- 200€ pour les stagiaires de la formation sommeil**
- 100 €** pour les demandeurs d'emploi
- 5 à 12,5 %** pour nos **stagiaires fidèles**
(nous consulter)

DÉBOUCHÉS

- Coach ou accompagnant parental**
- Animatrice d'ateliers pour parents**

EN OPTION

- Échelonnement des paiements** : 50 €
- Formation pour le lancement d'activité**
en Elearning



Informations utiles

École des Formations Positives-
Happyologie SARL.
Siège social : Sonnhalde 4
3063 Ittigen – Suisse (*ne reçoit pas de public*)
enregistrée sous le numéro IDE :
CHE-281.872.884

 www.formations-positives.com
 bonjour@formations-positives.ch
 Whatsapp : [+33 6 65 50 59 10](https://wa.me/33665505910)
 [@formationspositives](https://www.instagram.com/formationspositives)

Cette formation est soumise à des conditions générales de vente et à un règlement de participation.